

ZÁKLADNÍ NASTAVENÍ

Konfigurace NAS serveru Asustor

Velmi dobrou hardwarovou výbavu i výkonnostní parametry nabízejí NAS servery Asustor. Jejich konfigurace není vůbec složitá a je stejná pro všechny modely – bez ohledu na počet šachet na pevné disky.

1 STAŽENÍ A INSTALACE SOFTWARE

Začněte tím, že v internetovém prohlížeči otevřete adresu start.asustor.com. Zde vyberte váš model (resp. řadu) NAS serveru a poté sjedte na stránce dolů k bodu »3«, kde si kliknutím stáhnete aplikaci Control Center pro Windows nebo macOS. Rozbalte balíček s instalátorem a aplikaci Control Center si běžným způsobem instalujte. Control Center se automaticky spustí a vyhledá NAS sever ve vaší domácí síti. V hlavním okně aplikace najdete název úložiště, jeho IP adresu, modelové označení a instalovanou verzi operačního systému ADM.

2 SPUŠTĚNÍ ZÁKLADNÍ KONFIGURACE

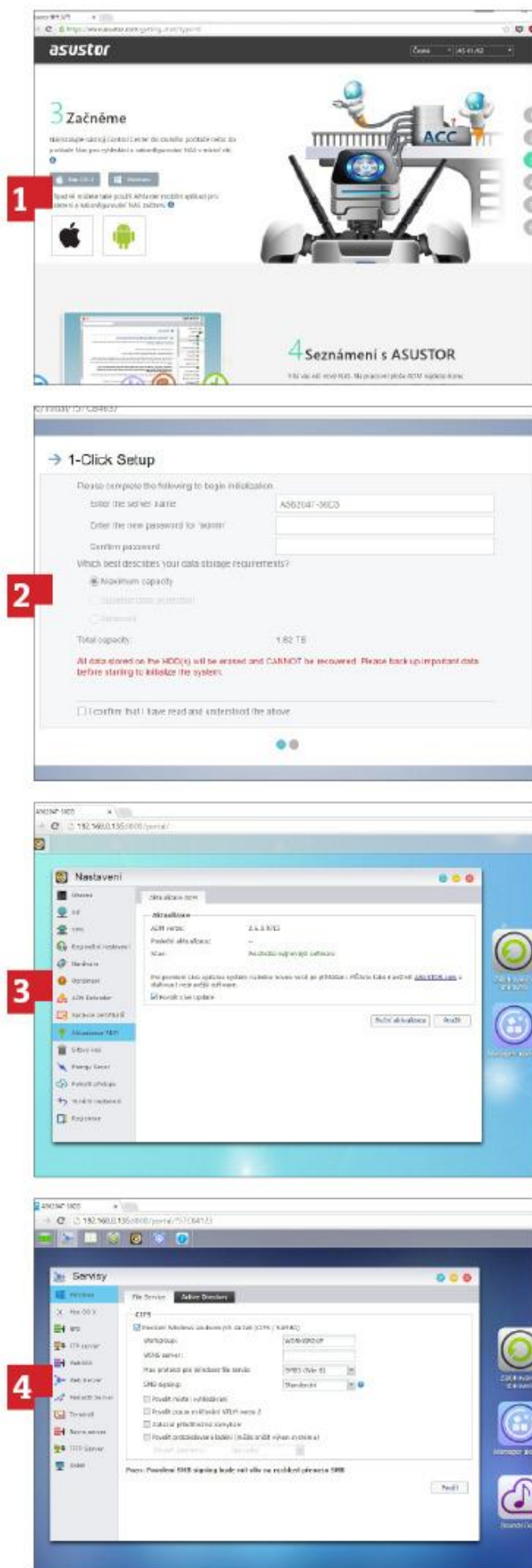
V aplikaci bude u vašeho nového NAS serveru svítit červený indikátor »Neinicializováno«. Kliknutím na něj otevřete v internetovém prohlížeči průvodce úvodním nastavením. Klikněte na tlačítko »1-Click Setup« a v následujícím kroku si zvolte název svého síťového úložiště a heslo k administrátorskému účtu. V případě, že chcete pro ukládání dat použít plnou kapacitu disků vašeho NAS serveru, použijte předvolbu »Maximum capacity«. Jestliže chcete chránit svá data zrcadlením v režimu RAID-1, zvolte nabídku »Balanced«. Potvrďte souhlas s nastavením ve spodní části okna průvodce a pokračujte k inicializaci NAS serveru, která zabere jen několik okamžiků.

3 AKTUALIZACE FIRMWARE

Po inicializaci síťového úložiště se zobrazí nabídka k jeho registraci, kterou můžete přeskočit volbou »Register later«. Pak dojde rovnou k připojení k administrátnímu rozhraní vašeho NAS serveru. Zde si nejprve přepněte jazyk uživatelského rozhraní do češtiny, což provedete v nabídce »Settings | Regional Options« na kartě »Language«. Po výběru češtiny klikněte na »Apply« a klávesou [F5] obnovte obsah internetového prohlížeče. Bude třeba se znovu přihlásit k administrátnímu rozhraní, které již nyní bude v češtině. Dále navštivte nabídku »Nastavení | Aktualizace ADM«, kde si ověřte, zdali používáte nejnovější verzi firmwaru pro váš NAS server. Jestliže ponecháte označenou předvolbu »Live Update«, bude operační systém úložiště aktualizace vyhledávat automaticky.

4 UŽIVATELÉ, SLOŽKY A SLUŽBY

Následně můžete provést další kroky konfigurace. Uživatelské účty pro jednotlivé členy vaší rodiny můžete vytvořit v nabídce »Správa přístupu«, kde najdete i konfiguraci sdílených složek a jejich přístupových oprávnění. Nastavení síťových služeb, jako jsou FTP či webový server, WebDAV a další, najdete v nabídce v nabídce špatně přeložené jako »Servisy«. Pokud ke svému NAS serveru připojujete externí disk, tiskárnu či jiné zařízení, najdete příslušnou konfiguraci v nabídce »Externí zařízení«. Funkce na zálohu a obnovu konfigurace se nacházejí nabídkou »Zálohování a obnovování | Systémová nastavení«. Rovněž zde naleznete funkce na zálohování svých dat.



Asustor

Abyste mohli používat mobilní aplikace pro přístup k obsahu NAS severů Asustor, je třeba v nastavení síťového úložiště povolit funkci pro přístup po internetu prostřednictvím cloudu. Příslušné předvolby najdete v »Nastavení | Pohodlí přístupu« na kartě »Cloud připojení«. Nejdříve si ovšem musíte vytvořit tzv. Asustor ID, tedy uživatelský účet a související identifikátor, který budete během přihlášení používat namísto IP adresy svého NAS serveru. Dále je třeba do NAS serveru instalovat související aplikace.



AIDATA



Aplikace AiData je souborový manažer pro práci s daty uloženými ve vašem NAS serveru.

Z mobilního zařízení můžete do úložiště nahrávat nová data, nebo si naopak stahovat soubory do smartphonu či tabletu.

AIDOWNLOAD



Po instalaci doplňku Download Center bude AiDownload rozhraním pro pohodlný přístup k funkcím na automatické stahování dat z internetu prostřednictvím mobilního zařízení.

AIFOTO



V aplikaci AiFoto můžete prohlížet snímky uložené ve vašem NAS serveru a také si aktivovat automatické zálohování fotek pořízených smartphonem. Do NAS serveru je třeba instalovat doplněk Photo Gallery.

AIMASTER



Aplikace AiMaster vám poskytne přehled o základních nastaveních vašeho NAS serveru, včetně využití výkonu procesoru, kapacity síťového připojení a pevných disků a seznamu přihlášených uživatelů. Z aplikace můžete také spustit zálohování dat.

AIMUSIC



Abyste mohli používat aplikaci AiMusic pro přehrávání hudby streamované z vašeho síťového úložiště, musíte si do něj nejprve instalovat doplněk SoundsGood. V aplikaci můžete spravovat playlisty i stahovat hudbu pro off-line přehrávání.

AIVIDEOS



S doplňkem LooksGood spolupracuje aplikace AiVideos, která slouží pro přístup k videosouborům streamovaným ze síťového úložiště. Pro samotné přehrávání videí ovšem potřebujete ještě samostatný přehrávač, jako je například MX Player či VLC.

AISECURE

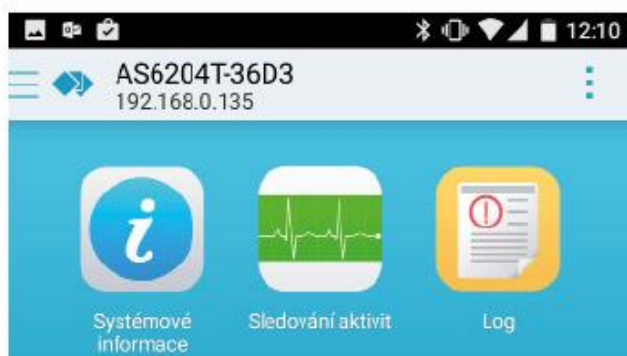


Před použitím aplikace AiSecure je třeba do NAS serveru instalovat doplněk Surveillance Center, který slouží pro řízení bezpečnostního kamerového systému. AiSecure umožňuje sledovat záběry kamer (nejvýše čtyř v režimu rozdělené obrazovky).

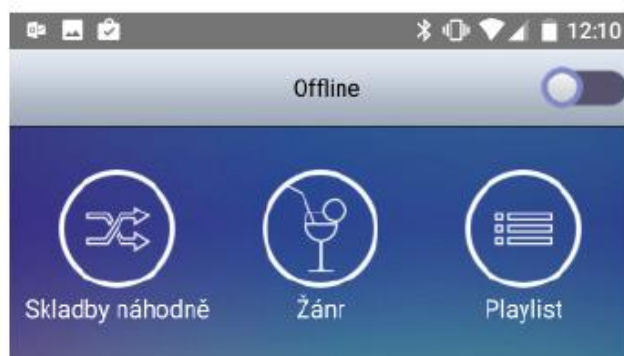
AIREMOTE



Aplikace AiRemote instalovaná ve smartphonu vám umožní na dálku ovládat nejen mediacentrum Asustor Portal, ale také další multimediální aplikace typu Kodi. Opět je třeba předem instalovat příslušné doplňky operačního systému ADM.



AiMaster vám umožní ovládat základní nastavení a funkce NAS serveru Asustor, zobrazí informace o jeho provozu a umí spustit instalaci nových doplňků.



AiMusic je šikovný hudební přehrávač a podporou playlistů, různých způsobů přehrávání a off-line režimem. Chybí snad jen ekvalizér pro korekce zvuku.

JAK NA TO

Asustor: Centrum aplikací

Abyste mohli do NAS serveru Asustor instalovat doplňky z nabídky »Centrum aplikací«, musíte si nejprve v »Nastavení | Registrace« vytvořit vlastní Asustor ID, což znamená jen vyplnit e-mail a jméno a zvolit si heslo.

1 ROZSÁHLÝ VÝBĚR APLIKACÍ

Pro otevření přehledu dostupných doplňků, klikněte na ikonu »Centrum aplikací« na pracovní ploše operačního systému ADM. Instalované aplikace najdete v nabídce »Instalováno« a aplikace vyžadující aktualizaci v nabídce »Aktualizace«, ale nyní se věnujte výběru doplňků, především v nabídce »Asustor App«, kde najdete aplikace vyvinuté přímo výrobcem vašeho NAS serveru. Nejoblíbenější aplikace najdete pod nabídkou »Top app« a novinky skrývá nabídka »Nejnovější app«. Po kliknutí na »Všechny aplikace« zjistíte, že svoje síťové úložiště můžete dovybavit desítkami doplňků.

2 INSTALACE APLIKACÍ DO NAS SERVERU

Pro instalaci zvolené aplikace jednoduše klikněte na tlačítko »Instalovat«. Zobrazí se přehled požadavků pro instalaci aplikace, a pokud jsou splněny, můžete pokračovat dalším kliknutím na »Instalovat«. Popis aplikace a náhled ovládacího prostředí se zobrazí po kliknutí na ikonu zvolené aplikace. Po dokončení instalace se na pracovní plochu administrativního rozhraní NAS serveru umístí zástupce pro její rychlé spuštění. Novou aplikaci najdete samozřejmě i v nabídce »Instalováno«, kde ji můžete přepínačem deaktivovat nebo kliknutím na tlačítko s ikonou odpadkového koše odinstalovat.

3 VÝVOJOVÉ VERZE APLIKACÍ

Nejnovější verze aplikací najdete v nabídce »Beta aplikace«, ovšem pamatujte na to, že funkce těchto vývojových verzí aplikací nemusí být vždy stoprocentní. Z této nabídky se aplikace postupně přesouvají mezi ostatní doplňkové balíčky určené pro NAS servery Asustor. Jestliže máte síťové úložiště vybavené HDMI portem, připojené k televizi, instalujte si aplikaci Asustor Portal, prostřednictvím které můžete následně instalovat aplikace vhodné pro používání na televizní obrazovce, jako jsou například Kodi, YouTube či Chrome.

4 MANUÁLNÍ INSTALACE

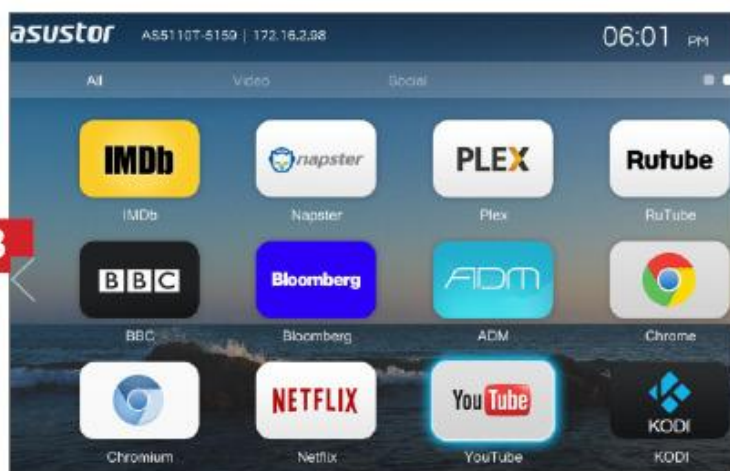
Operační systém ADM v síťových úložištích Asustor umožňuje instalaci aplikací stažených z webových stránek jejich autorů ve formě APK balíčků. Můžete tak v některých případech získat novější verze užitečných aplikací, které zatím nebyly publikovány v kompletní nabídce doplňkových balíčků. Otevřete »Centrum aplikací«, klikněte na »Ruční instalace« a následně vyhledejte a nahrajte instalační APK balíček s požadovanou aplikací. Především u aplikací z externích zdrojů, stejně jako při instalaci beta-verzí připravovaných aplikací, se vám může hodit nabídka »Log«, ve které je veden protokol o všech operacích s doplňkovými aplikacemi. Zjistíte zde informace o úspěšné instalaci aplikací, stejně jako o případných problémech s doplňkovými balíčky.



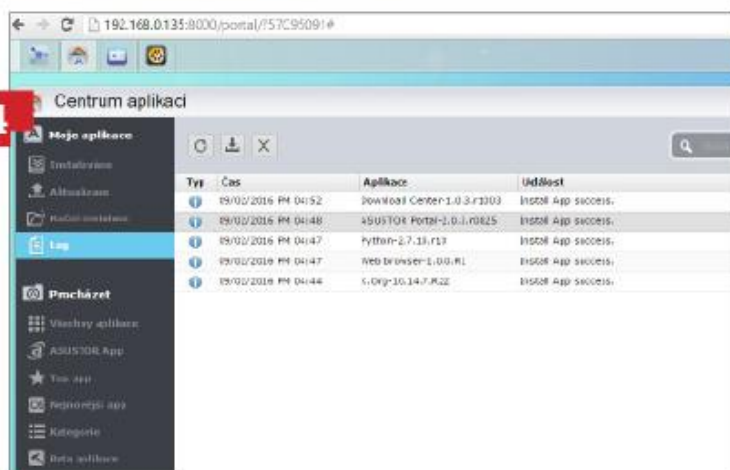
1



2



3



4